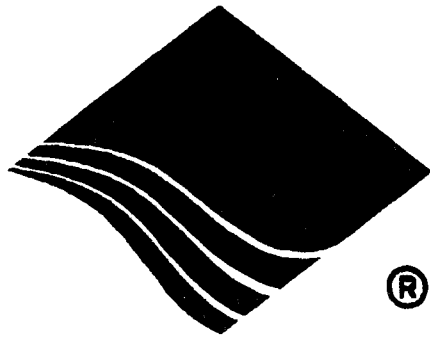


Purchasing Dept
Copy



海菱

® HIGHLEAD

GC2358-1

筒式综合送料平缝机

使用说明书 零件样本

上海惠工缝纫机三厂
SHANGHAI HUIGONG NO.3 SEWING MACHINE FACTORY

— 目 录 —

使用说明书

1、操作前注意事项	1
1) 安全注意事项	1
2) 操作须知	1
3) 操作条件	1
2、主要技术规格	1
3、操作前准备	1
1) 拭擦机器	1
2) 检查	1
3) 润滑	2
4) 试车	2
4、安装皮带	2
5、安装机架	3
6、定期清洁机器	3
7、旋梭油量的调整	3
8、绕底线	3
9、绕线器的调整	4
10、安装机针	4
11、穿面线	4
12、调节针距和倒缝	5
13、调整线的张力	5
14、面线张力	5
15、底线张力	6
16、压脚压力的调整	6
17、压脚板手	6
18、内外压脚的调整	7
1) 交互运动的调整	7
2) 改变内外压脚交互运动的平衡	7
3) 安装压脚提升轴支架	7
4) 外压脚进给量的调整	8
19、送布牙同步关系的调整	8

零件样本

A、机壳部件（1）	9
A、机壳部件（2）	10
B、针杆挑线、上轴、竖轴部件	13
C、拾牙送布、下轴部件	16
D、针距调节部件	19
E、压脚摆动部件	22
F、压脚提升部件	24
G、压脚部件	27
H、油泵部件	30
I、附件	32

1、操作前注意事项

1) 安全注意事项

- (1) 当电源开关打开后，手指离开机针以及主动轮区域；
- (2) 当机器停止使用或操作者离开座位时，请将电源关闭；
- (3) 当倾斜机头，装拆皮带以及调整或移动机器时，请将电源关闭；
- (4) 在缝纫机运转时，避免将手指、头发、杆状物等靠近主动轮及皮带或马达；
- (5) 机器开动状态下，请勿将手指插入挑线杆防护罩处。

2) 操作须知

- (1) 如果底座内没有加油，请勿操作机器；
- (2) 当缝纫机首次运转时，请验证主动轮的旋向(从主动轮方向看过去，主动轮旋向为逆时针方向)；
- (3) 请核对电压(单相或三相与铭牌上的数据是否相符)。

3) 操作条件

- (1) 避免在非正常高温或低温状态下使用机器；
- (2) 避免在灰尘环境下使用机器。

2、主要技术规格

最高转速	2000 rpm	
针距长度	7mm	
挑线杆行程	73 mm	
针杆行程	38 mm	
压脚提升高度	手控	6mm
	膝控	16mm
压脚交互量	2-5 mm	
使用机针	DP×17 22#	
旋梭	全自动润滑大旋梭	
润滑系统	自动	
电机	1400 rpm 370W	

3、操作前准备

1) 拭擦机器

机器装箱前为了防止机件生锈，各部分均涂有较厚的防锈油，同时机器装箱后，还可能有较长的储藏和长途运输阶段，造成油脂硬化和灰尘积聚在机器表面，所以必须将机器表面的灰尘和油脂用煤油和洁净的软布拭擦干净

2) 检查

机器出厂时，虽经过周密的检查和试验，但在长途运输中也可能受到强烈的振动使机件松动或弯曲，所以应该作一次周密的检查。用手转动主动轮，看机件间有无转动困难、碰撞现象或其它不均匀的阻力以及不正常的声响，如有，则应作适当的调整，机器情况正常后才可试车。

3) 润滑 (图 1、图 2)

新机器在开始使用或机器长期搁置重新使用时, 必须先将油加至“H”和“L”之间; 在使用过程中经常检查油的水平面高度, 使油量保持在“H”和“L”之间。

操作机器时, 可以通过油窗检查油润滑情况。

请使用白色缝纫机油。

注意: 空运转时一定要抬起压脚

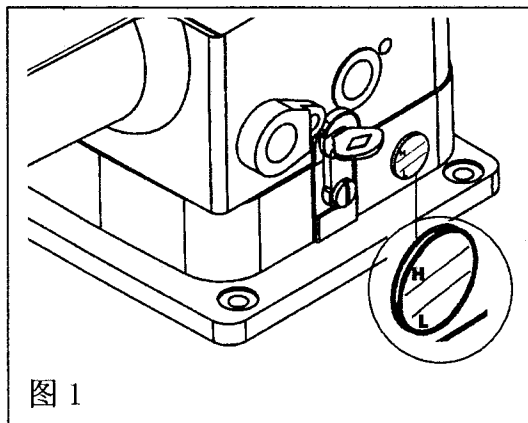


图 1

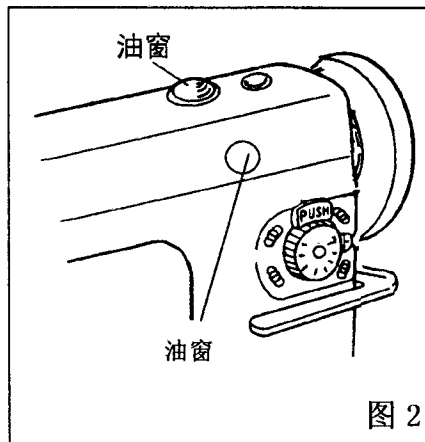


图 2

4) 试车

充分润滑后, 低速运转(1600rpm)一个月左右, 使缝纫机的各零部件达到最佳工作状态。然后根据工作性质提高转速至最大。

4、安装皮带 (图 3)

1) 使用缝纫机用 V 型带。

2) 调整皮带张力, 通过旋转张力调节螺母来改变电机高度, 在皮带表面中心位置用手压下, 皮带向内陷进 15mm 时即可。

如张力过小, 在中低速时速度会不稳定, 或机针不能停在适当位置。

如张力过大, 电机轴承很快会损坏。

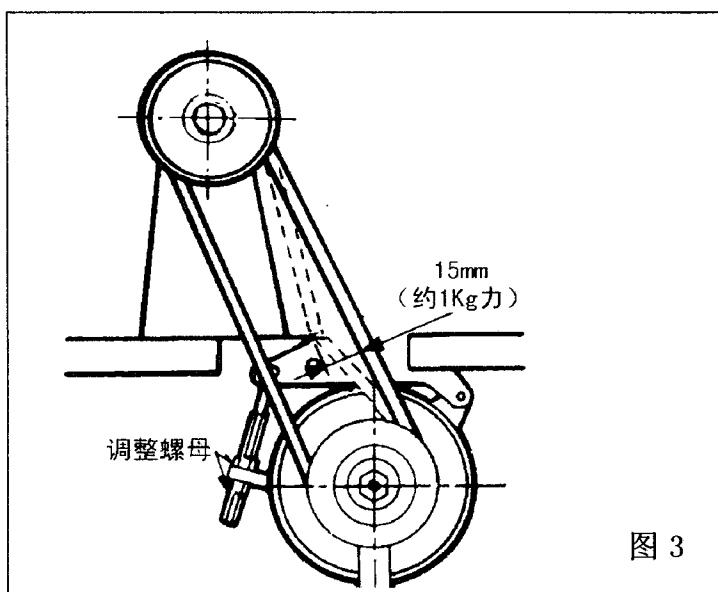


图 3

5、安装机架(图 4)

按图 4 所示安装机架。

6、定期清洁机器

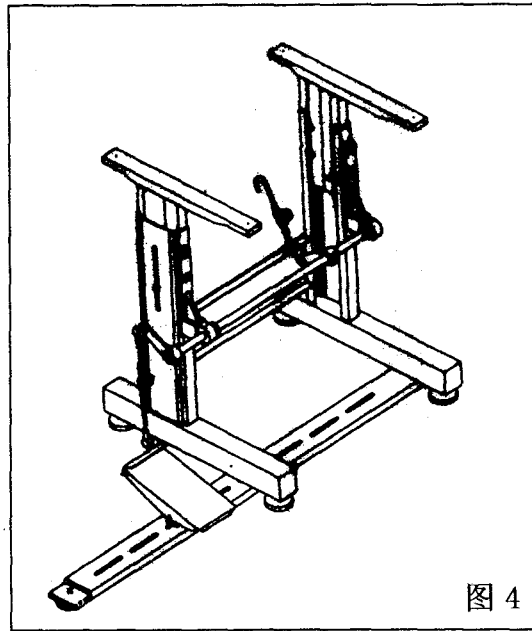
应定期清扫送布牙、旋梭和油泵等部位。

7、旋梭油量的调整 (图 5)

调节油量调节螺钉可调整旋梭润滑情况

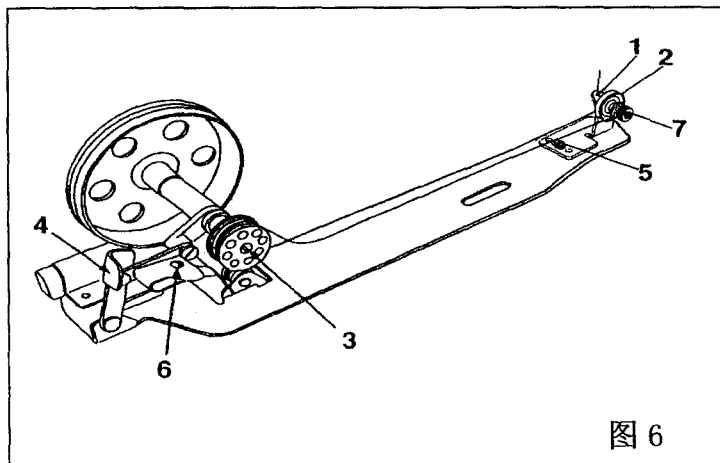
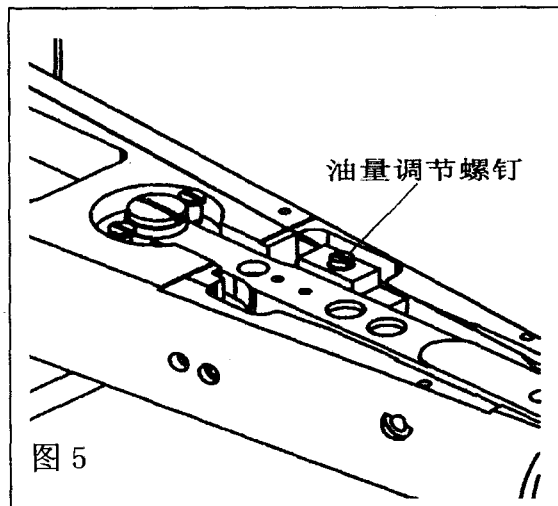
- 1) 取下压板;
- 2) 调节油量调节螺钉:
顺时针方向减小油量
逆时针方向增大油量

注意: 调整该螺钉后, 机器应至少运转 30 秒钟, 然后检查油是否渗入旋梭。



8、绕底线 (图 6)

- 1) 将梭芯装到绕线器的梭芯轴上, 并插到底;
- 2) 将线引出并在梭芯上绕几圈;
- 3) 向后推动杆让绕线器轮和 V 型带接触, 然后开动机器;
- 4) 线绕满梭芯后, 绕线器轮会和 V 型带自动分开。



9、绕线器的调整（图 6）

1) 绕线不均匀

松开夹线调节器架上的螺钉 5，左右移动绕线调节器架；

2) 绕线量的调整

调整螺钉 6 可以调节绕线量。将该螺钉拧紧可增加绕线量，旋松则可减少绕线量。

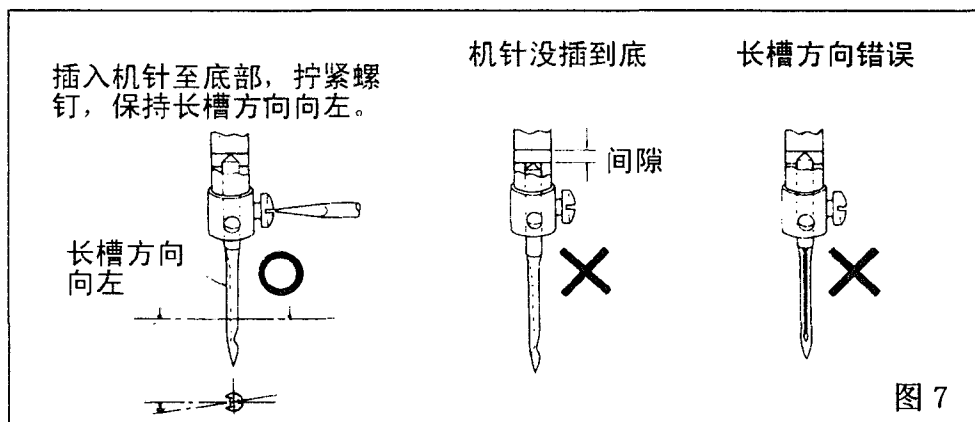
3) 绕线张力的调整

调节螺母 7 可调节绕线张力。

10、安装机针（图 7）

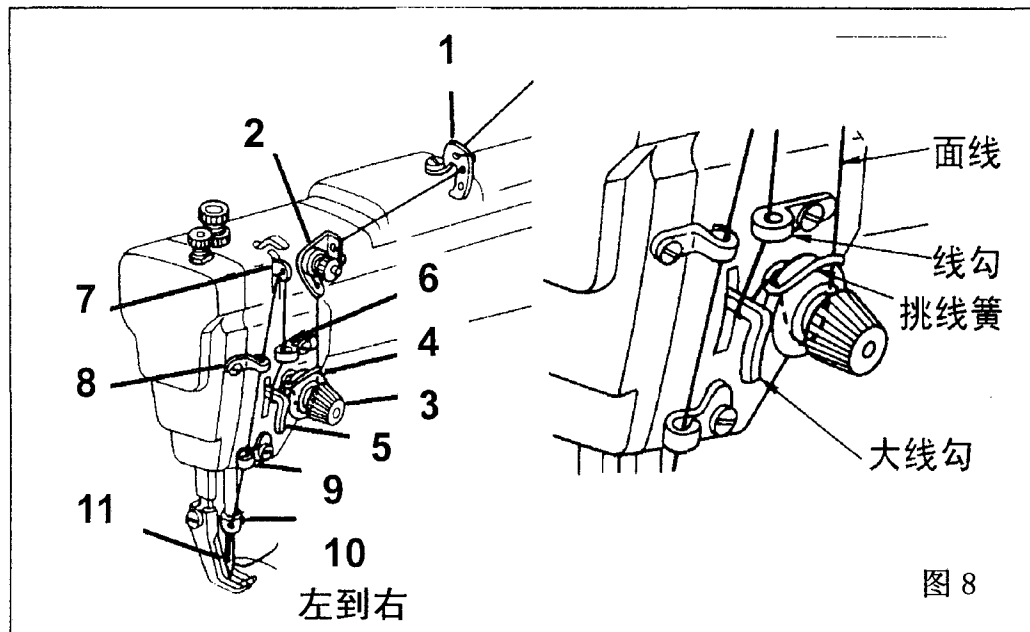
注意：安装机针之前，务必关闭电源。

注意：用涤纶线倒缝时若发生断线，将机针的长槽向前侧转，有可能会避免该情况发生。一般避免将长槽朝向后侧。



11、穿面线（图 8）

将挑线杆放到最高位，然后如图所示穿面线。



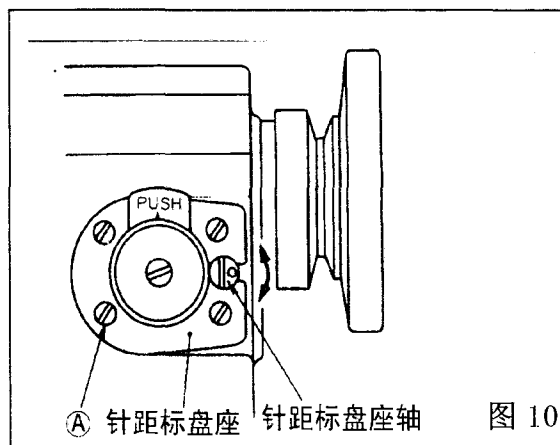
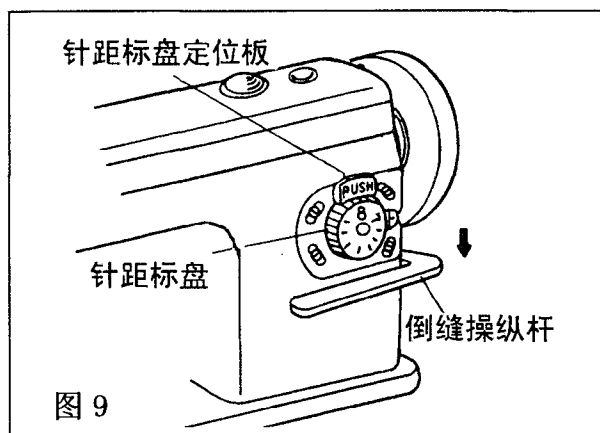
12、调节针距和倒缝（图 9、图 10）

- 1) 线迹长度可通过调节针距标盘来调节。
- 2) 压下倒缝操纵杆可进行倒缝。
- 3) 倒顺缝误差的调整（图 10）：

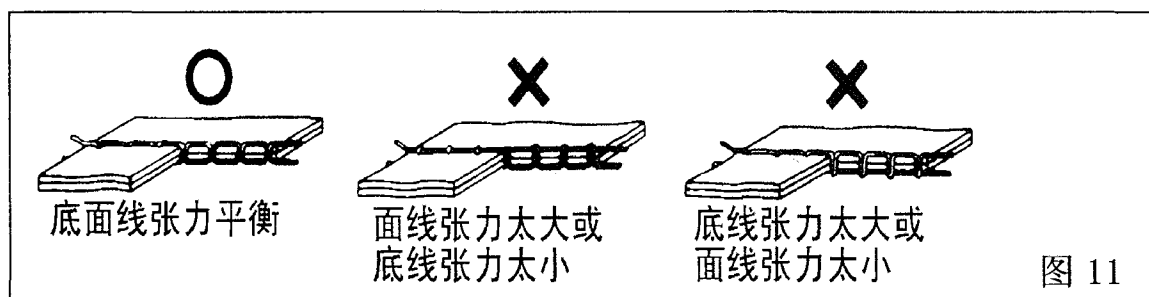
(1) 放松针距标盘座上的四个螺钉。

(2) 旋转针距标盘座轴：

顺时针：增大顺缝针距，减少倒缝针距。逆时针：减小顺缝针距，增大倒缝针距。

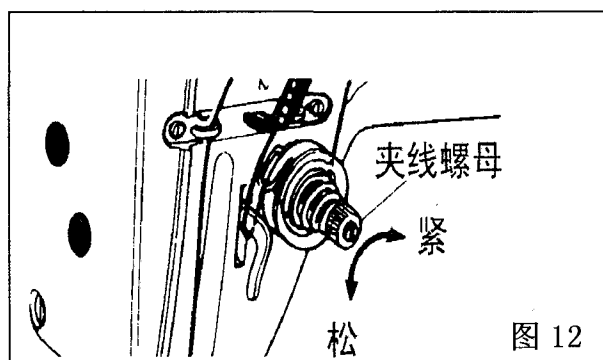


13、调整线的张力（图 11）



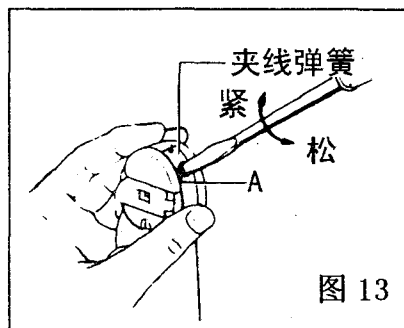
14、面线张力（图 12）

- 1) 根据底线张力可以调整面线张力。
 - 2) 面线张力的调整通过旋转夹线螺母来实现。
- 对于用特殊线缝制的特殊缝料，可通过调整挑线簧来获得需要的张力。



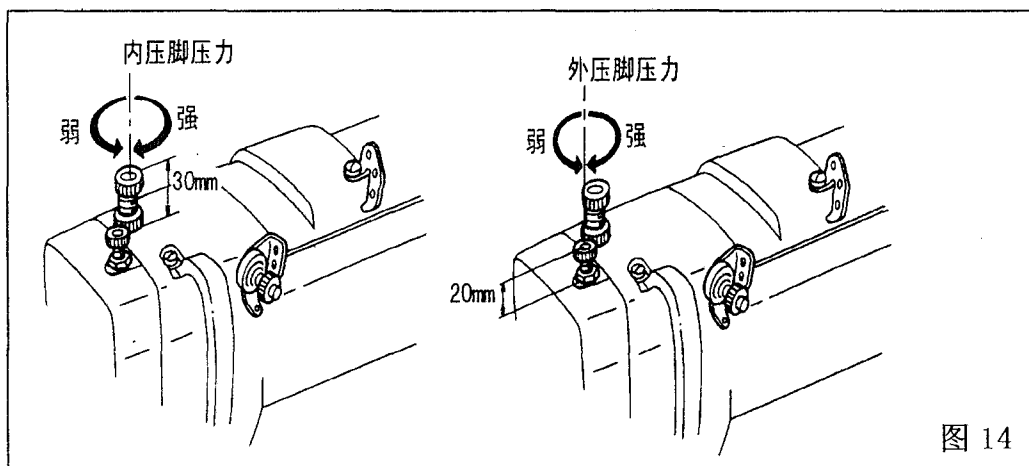
15、底线张力（图 13）

底线张力可通过旋转螺钉 A 来调节。



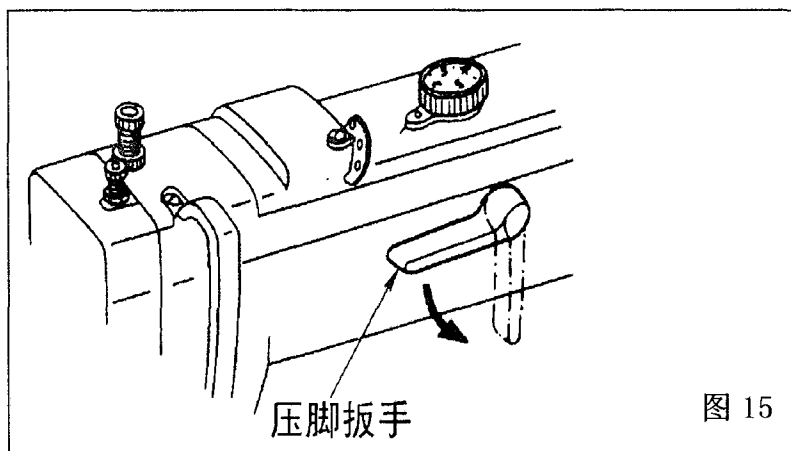
16、压脚压力的调整（图 14）

- 1) 压脚压力应根据所缝制的面料而调整。
- 2) 内外压脚的压力均可调。（出厂前调节螺钉已如图所示调整好）
- 3) 缝纫压力应调到所需力的最小值。



17、压脚扳手（图 15）

将压脚扳手按图 15 所示箭头方向旋转，内压脚提升。



18、内外压脚的调整

1) 交互运动的调整 (图 16)

(1) 内外压脚的交互运动可通过上盖板上的提升压脚标盘来调节。

(2) 将提升压脚标盘上的数字指向上盖板上的标记。

(3) 提升压脚标盘上的数字表示内外压脚从针板上可能的提升量。

(4) 如果交互运动已设定完毕, 压脚交互量可以在 2.0 -5.0mm 范围内调节。

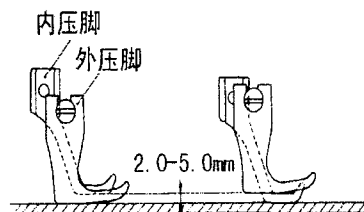
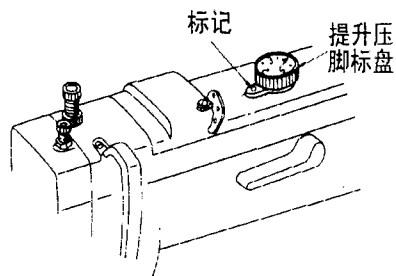


图 16

2) 改变内外压脚交互运动的平衡 (图 17)

(1) 增加外压脚的提升量并减少内压脚的提升量。

①取下上盖板上的橡皮塞。

②旋转主动轮直到内压脚从针板上抬起。

③旋松螺钉 A (右侧)

④弹簧将内压脚向下拉直到接触针板, 然后, 旋紧螺钉 A。

⑤这样, 内压脚的提升量就减少一定的值, 而外压脚的提升则增加同样数值。

(2) 与上面相反的情况, 减少外压脚提升量, 增大内压脚提升量的调整如下:

首先, 旋转主动轮直到外压脚抬离针板。然后, 旋松螺钉 A。最后, 旋紧螺钉 A。这样将减少外压脚的提升量。

3) 安装压脚提升轴支架 (图 18)

拆下压脚提升轴支架和与其相关的零件, 需按下列操作进行:

(注意: 如果压脚提升轴支架定位不好, 会导致交互运动过长或过短, 造成机器误操作。)

(1) 位于压脚提升调节轴上的压脚提升调节轴螺钉 A 与机壳内壁之间距离应为 26.5mm 如图 18 所示(这将使操作更为便利)。

(2) 当压脚提升调节轴调到如上步骤 (1) 所示之后, 调整压脚提升轴支架。调整之后应保证压脚提升轴支架上的压脚提升轴支架轴 B 的表面最高处与机壳上的盖板安装面之间的距离应为 12mm, 然后, 旋紧螺钉 C。

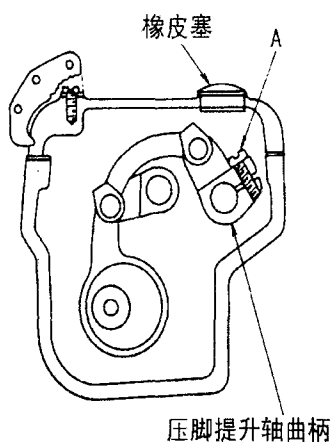


图 17

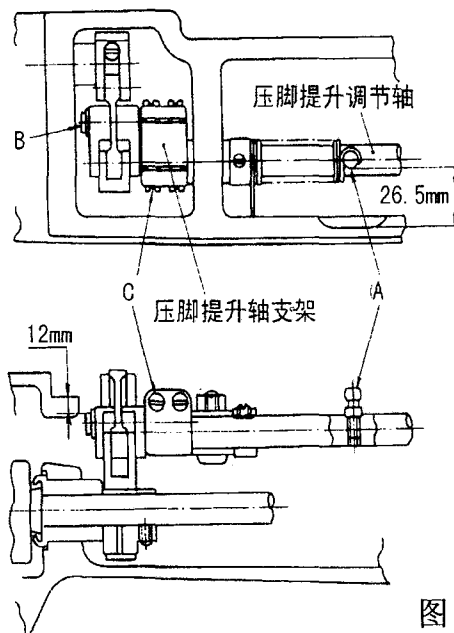


图 18

4) 外压脚进给量的调整 (图 19)

外压脚向上与向下的进给量之比为 1: 1。但是, 外压脚的进给量可根据操作条件增减。松开位于压脚摆动曲柄(左)上的螺母, 上下调整提升压脚变动曲柄轴。

上位→进给量→小

下位→进给量→大

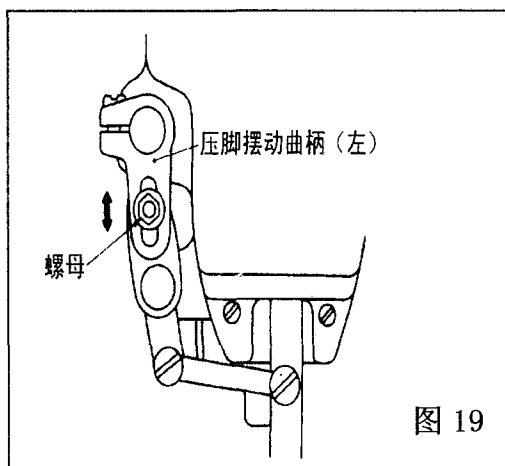


图 19

19、送布牙同步关系的调整 (图 20)

- 1) 送布凸轮(左)和送布凸轮(右)标准的位置关系如图 20 所示;
- 2) 打开上盖, 调整该位置;
- 3) 送布凸轮(右)也可以通过取下上盖上的橡皮塞来调节, 在后一种情况下, 因为伞齿轮不易被发现, 调节时应该小心保护。

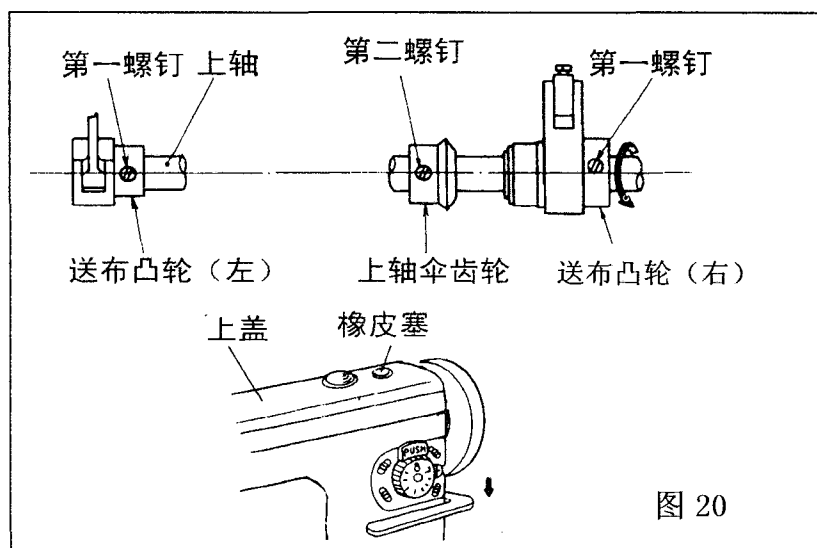
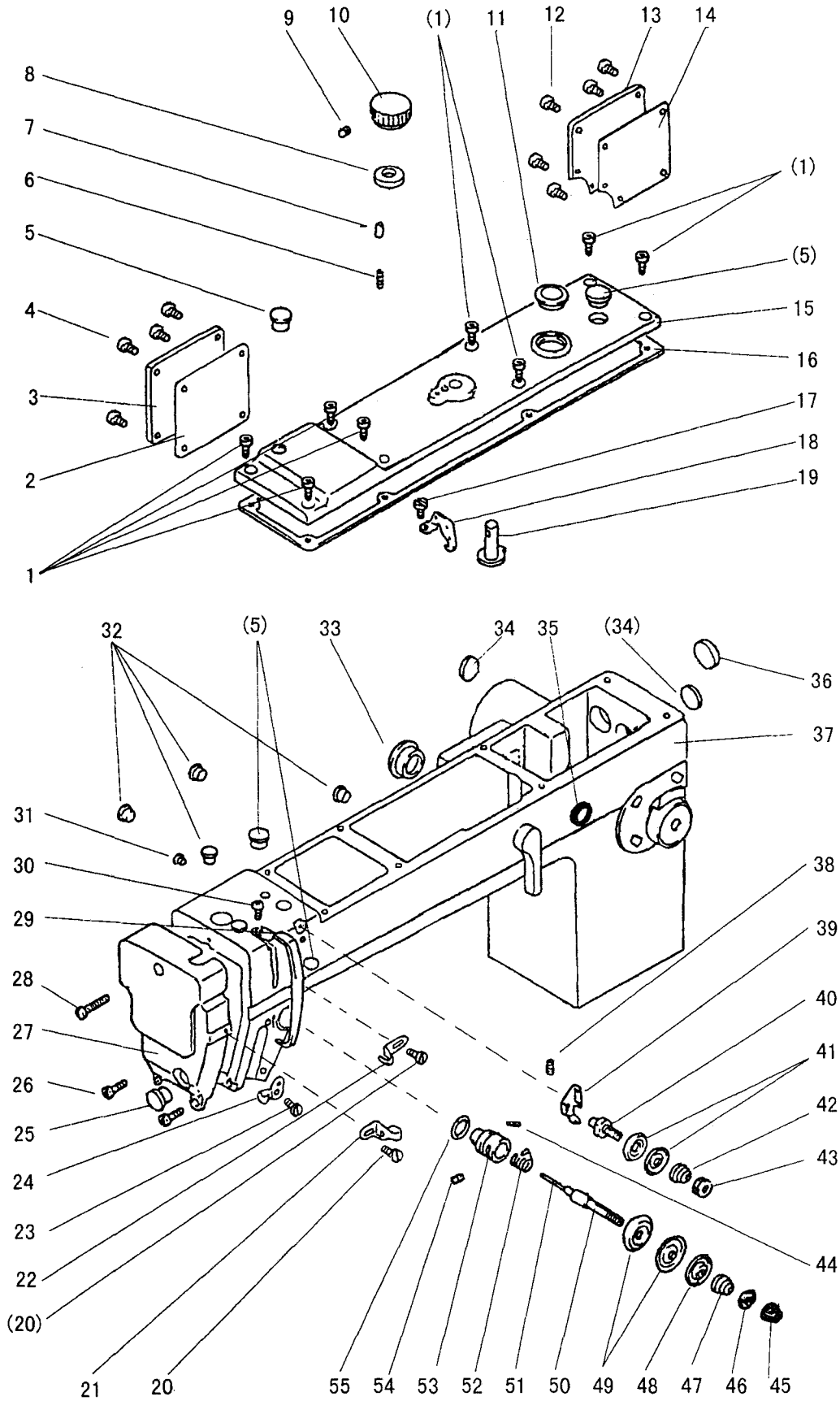
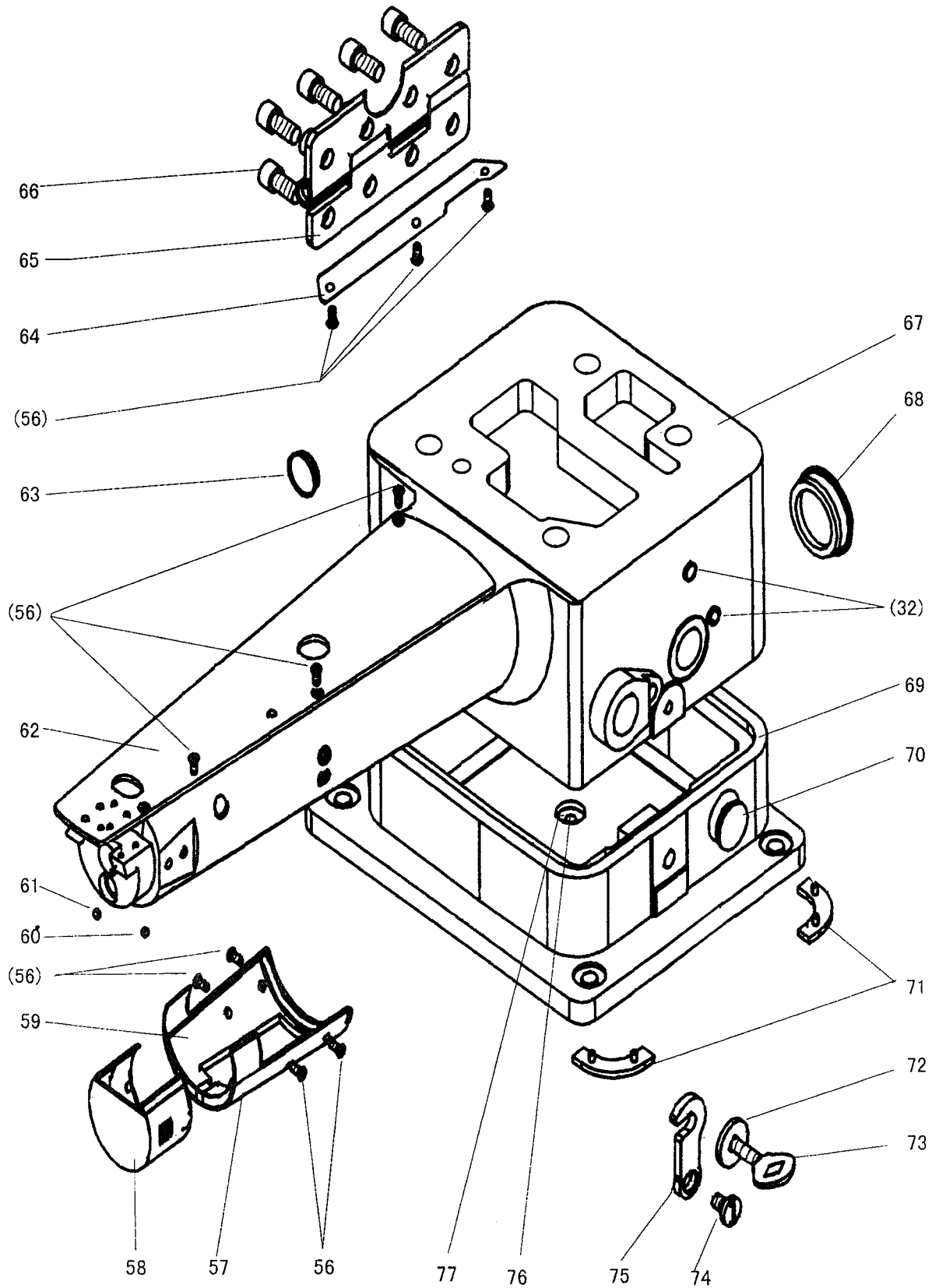


图 20

A. 机壳部件(1)



A. 机壳部件 (2)



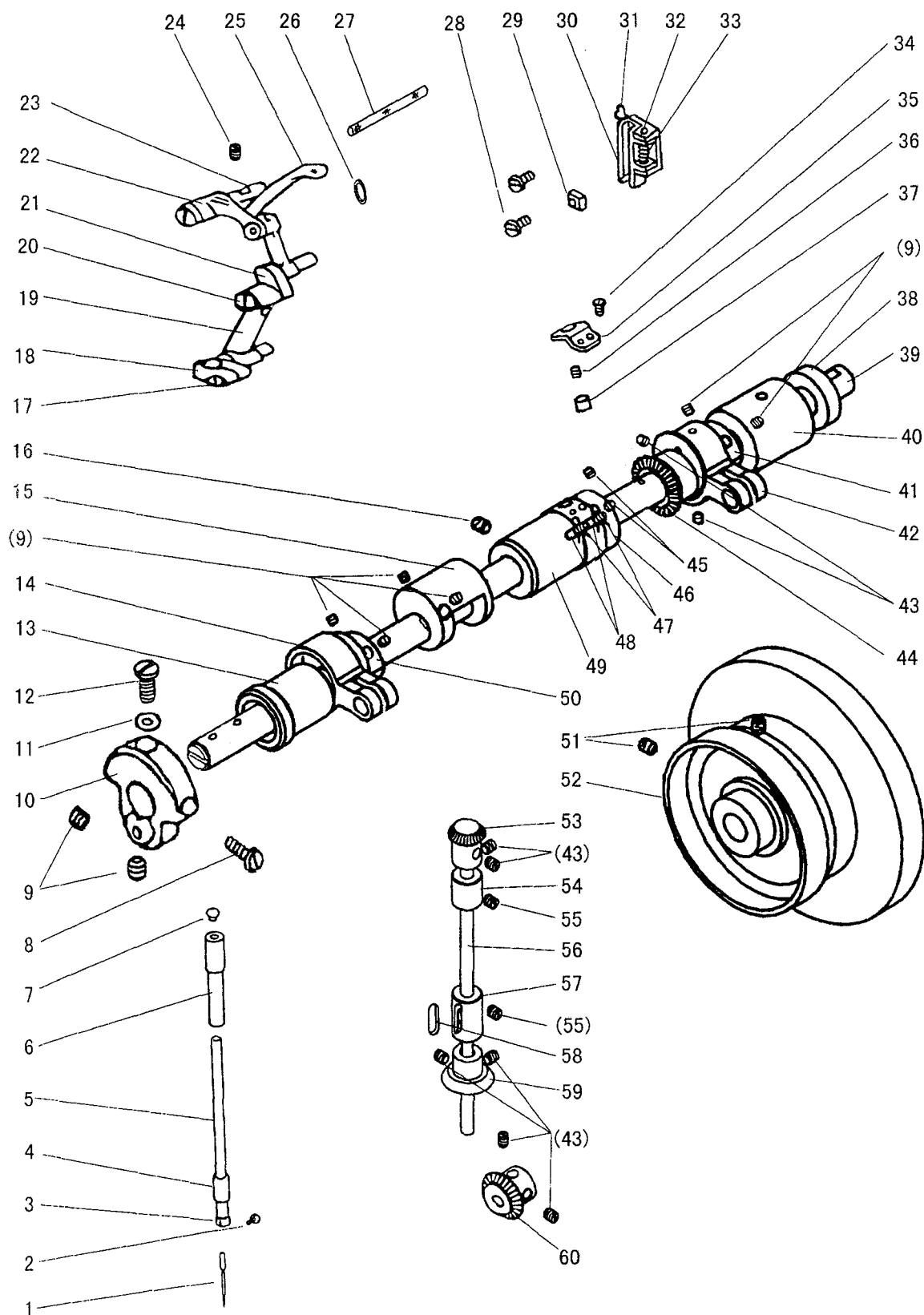
A. 机壳部件

序号	样本编号	名称	数量	备注
A01	HA111G0683	上盖板螺钉	8	SM11/64(40)×12
A02	H6029B8001	侧盖垫片	1	
A03	H6028B8001	侧盖	1	
A04	HA300B2170	侧盖螺钉组件	4	SM11/64(40)×9
A05	HA307B0673	橡皮塞	4	φ19
A06	H6022B8001	提升压脚弹簧	1	
A07	H6023B8001	提升压脚弹簧销	1	
A08	H6026B8001	提升压脚刻度盘	1	
A09	H431040060	提升压脚标盘紧定螺钉	1	GB/T80 M4×6
A10	H6025B8001	提升压脚标盘	1	
A11	HA309B0069	油窗组件	1	
A12	HA300B2160	后盖板螺钉	5	SM11/64(40)×12
A13	H6409B8001	后盖板	1	
A14	H6410B8001	后盖板垫片	1	
A15	H6015B8001	上盖板	1	
A16	H6016B8001	上盖板垫片	1	
A17	HA700F2100	过线板螺钉	1	SM11/64(40)×7
A18	H6017B8001	过线板	1	
A19	H6020B8001	提升压脚调节凸轮	1	
A20	HA106B0676	面板线勾螺钉	2	SM9/64(40)×6
A21	HA607B0671	面板线勾	1	
A22	HA600B2050	线勾	1	
A23	HA114I0674	下过线勾螺钉	1	SM9/64(40)×4.5
A24	HA500C2060	下过线勾	1	
A25	HA307B0674	面板橡皮塞	1	φ11.8
A26	HA700B2030	面板螺钉	2	SM11/64(40)×20
A27	H6013B8001	面板	1	
A28	H401040300	面板螺钉(上)	1	GB/T65 M4×30
A29	HA600C2020	挑线杆防护罩	1	
A30	HA300C2030	挑线杆防护罩螺钉	1	SM11/64(40)×8
A31	HA300B2110	橡皮塞	1	φ5.7
A32	HA300B2090	橡皮塞	6	φ8.8
A33	H6032B8001	橡皮塞	1	φ26
A34	H6030B8001	橡皮塞	2	φ22
A35	H0125B7101	机壳油窗组件	1	
A36	H6031B8001	橡皮塞	1	φ29
A37	H0106B8001	机壳	1	
A38	HA100B2110	支紧螺钉	1	SM11/64(40)×5.5
A39	HA710B0674	小夹线过线板	1	
A40	HA710B0673	小夹线螺钉	1	SM11/64(40)×15
A41	HA112B0693	小夹线板	2	
A42	HA710B0672	小夹线弹簧	1	
A43	HA710B0671	小夹线螺母	1	SM11/64(40)

A. 机壳部件

序号	样本编号	名 称	数量	备 注
A44	HA300B2080	夹线调节座固定螺钉	1	SM15/64(28)×6.8
A45	HA310B0701	夹线螺母小组件	1	SM1/4(40)
A46	HA115B7010	夹线螺母止动板	1	
A47	H2206B0671	夹线弹簧	1	
A48	HA310B0702	松线板	1	
A49	HA310B0705	夹线板	2	
A50	HA806B0673	夹线螺钉	1	SM1/4(40)×12
A51	H6037B8001	松线钉	1	
A52	HA806B0671	挑线簧	1	
A53	HA310B0703	夹线调节座	1	
A54	HA115B0708	夹线调节座螺钉	1	SM9/64(40)×6
A55	HA115B7011	夹线调节座密封圈	1	
A56	H0117B8001	防油板安装螺钉	10	SM9/64(40)×9.5
A57	H0115B8001	防油板	1	
A58	H0114B8001	端盖	1	
A59	H0116B8001	防油板橡胶垫	1	
A60	H0128B8001	闷头	1	
A61	H0133B8001	闷头	1	
A62	H0120B8001	压板	1	
A63	H4736B8001	橡皮塞	1	φ 15.5
A64	H0119B8001	防油垫大	1	
A65	H0129B7101	机座连接铰链	1	
A66	H415060120	铰链螺钉	8	GB/T70.1 M6×12
A67	H0108B8001	机座	1	
A68	H0113B8001	橡皮塞	1	φ 36.5
A69	H0110B8001	底座	1	
A70	H0121B7101	底座油窗组件	1	
A71	H0118B8001	防油垫块	2	
A72	H4100B2090	机座勾压紧螺钉垫圈	1	
A73	H4100B2080	机座勾压紧螺钉	1	SM1/4(24)×20
A74	H0127B8001	机座勾螺钉	1	SM1/4(24)×11.8
A75	H0126B8001	机座勾	1	
A76	HA104J0652	放油螺钉	1	SM5/16(28)×10
A77	HA104J0653	放油螺钉垫圈	1	

B. 针杆挑线、上轴、竖轴部件



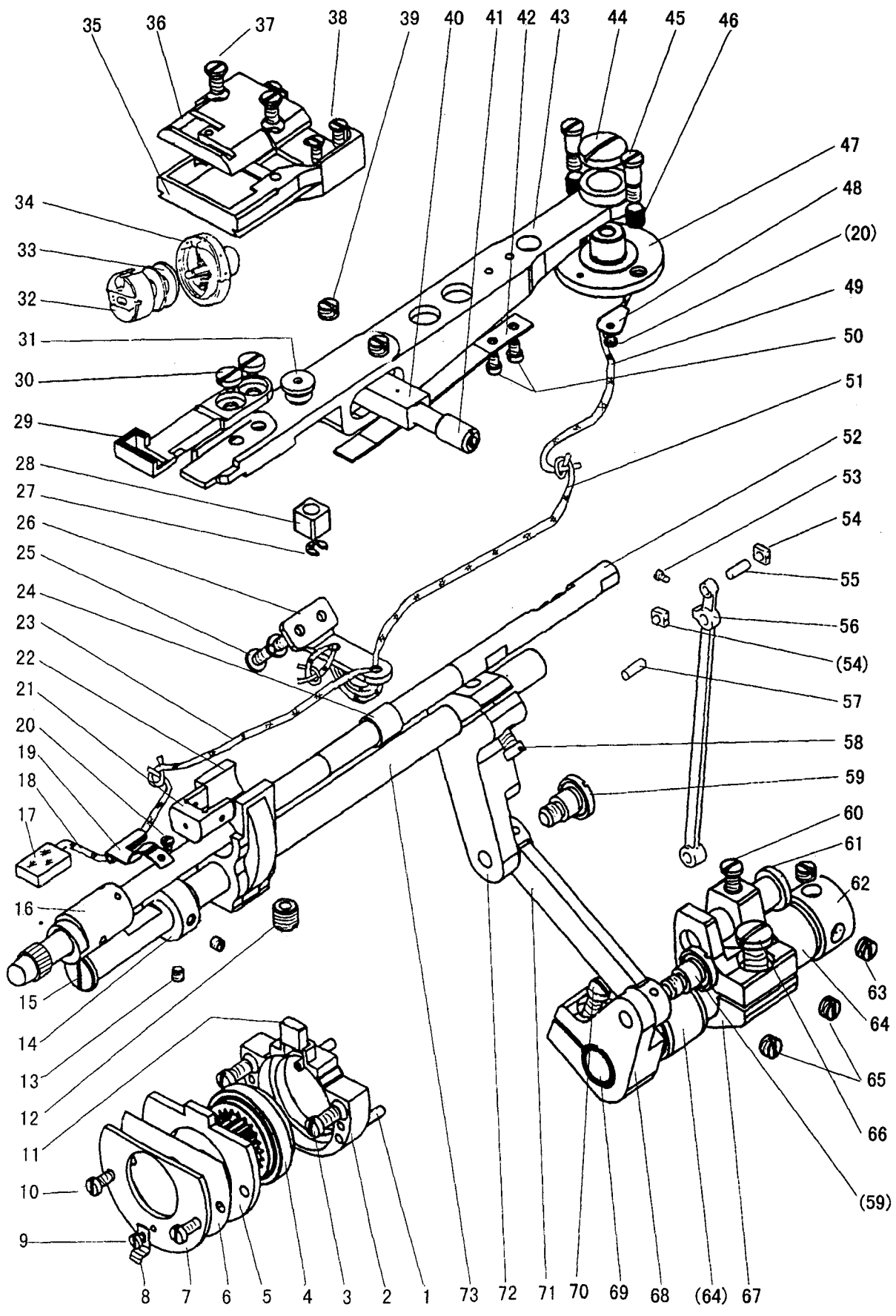
B. 针杆挑线、上轴、竖轴部件

序号	样本编号	名称	数量	备注
B01	H2000G2030	机针	1	DP×17 #22
B02	HA100C2170	夹针螺钉	1	SM1/8(44)×4.5
B03	H2000G2020	针杆过线环	1	
B04	H6006C8001	针杆轴套下	1	
B05	H6005C8001	针杆	1	
B06	H2009B0067	针杆轴套上	1	
B07	HA300B2090	针杆轴套上橡皮塞	1	φ 8.8
B08	HA100C2060	针杆曲柄螺钉	1	SM9/32(28)×13
B09	HA307C0662	挑线曲柄定位螺钉	8	SM1/4(40)×6
B10	H6023C8001	针杆曲柄	1	
B11	HA705C0662	针杆曲柄螺钉垫圈	1	
B12	HA100C2070	针杆曲柄定位螺钉	1	SM9/32(28)×14
B13	H6011C8001	上轴轴套左	1	
B14	H6016C8001	送布凸轮曲柄(左)	1	
B15	H6015C8001	平衡块	1	
B16	HA3411D308	上轴轴套中螺钉	1	SM15/64(28)×7
B17	H2204C0651	针杆接头螺钉	1	SM9/64(40)×5
B18	HA104C0658	针杆接头	1	
B19	H2004H0065	针杆连杆	1	
B20	H2004H0067	针杆挑线曲柄螺钉	1	SM9/64(40)×7.2
B21	H6008C8001	针杆挑线曲柄	1	
B22	HA104C0652	挑线连杆	1	
B23	HA7111H104	挑线连杆铰链轴	1	
B24	HA100C2020	挑线连杆铰链轴螺钉	1	SM15/64(28)×10
B25	H2004H0681	挑线杆	1	
B26	HA804H0651	挑线杆橡皮圈	1	
B27	HA700H2040	挑线连杆铰链轴油线	1	
B28	HA300C2030	滑块导轨螺钉	2	SM11/64(40)×8
B29	HA100C2200	针杆接头滑块	1	
B30	H2205C0661	针杆接头滑块导轨	1	
B31	H2205C0662	松线铰链	1	
B32	HA704G0653	铰链销	1	
B33	HA704G0654	铰链弹簧	1	
B34	H0109C8001	挡板螺钉	1	SM1/8(44)×4.5
B35	H0108C8001	柱塞挡板	1	
B36	H0111C8001	上轴轴套中柱塞弹簧	1	
B37	H0110C8001	上轴轴套中柱塞	1	
B38	HA306D0066	上轴轴套(右)油封	1	
B39	H0104C7101	上轴组件	1	
B40	H6021C8001	上轴轴套右	1	
B41	H0113C8001	送布凸轮(右)	1	
B42	H6019C8001	送布凸轮曲柄(右)	1	
B43	HA108C0663	伞齿轮螺钉	8	SM1/4(40)×7

B. 针杆挑线、上轴、竖轴部件

序号	样本编号	名 称	数量	备 注
B44	HA113D2112	上轴伞齿轮	1	
B45	HA105D0662	上轴紧圈螺钉	2	SM1/4(40)×4
B46	HA108G0661	上轴紧圈	1	
B47	HA300I2030	油管弹簧夹	2	
B48	HA110E0672	油管接头	2	
B49	H0107C8001	上轴轴套中	1	
B50	H6013C8001	送布凸轮(左)	1	
B51	HA110D0672	主动轮螺钉	2	SM15/64(28)×12
B52	H4100C2040	主动轮	1	
B53	HA113D2122	竖轴伞齿轮(上)	1	
B54	HA100D2110	竖轴轴套上	1	
B55	HA100C2020	竖轴轴套螺钉	2	SM15/64(28)×10
B56	H0114C8001	竖轴	1	
B57	H0116C8001	竖轴轴套下	1	
B58	H0117C8001	竖轴轴套下羊毛毡	1	
B59	HA113D2222	竖轴伞齿轮(下)	1	
B60	HA113D2212	下轴伞齿轮	1	

C. 抬牙送布、下轴部件



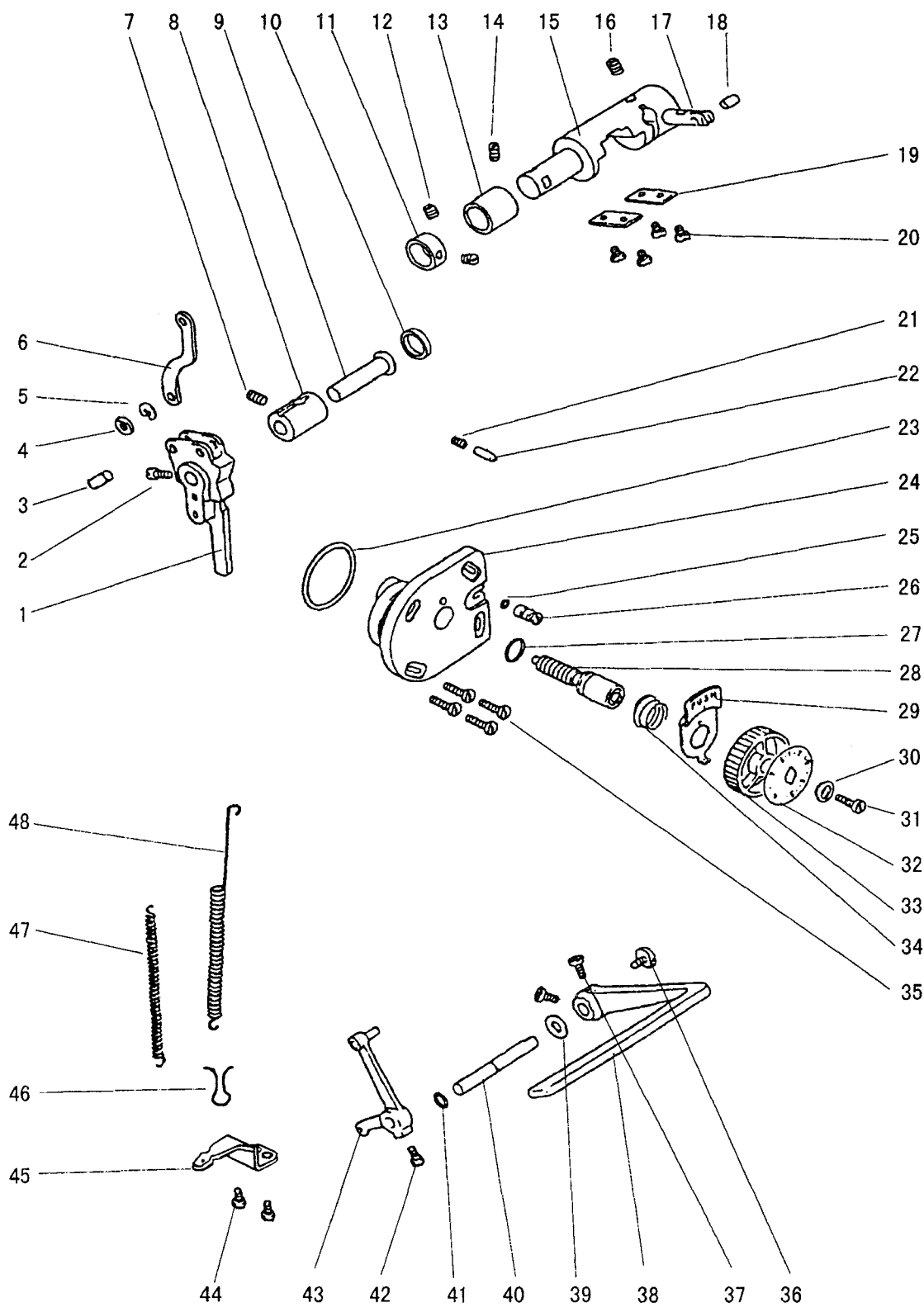
C. 拾牙送布、下轴部件

序号	样本编号	名称	数量	备注
C01	H609030160	拾牙凸轮安装架弹簧销	2	GB/T879.1 3×16
C02	H0112D8001	拾牙凸轮安装架	1	
C03	H0113D8001	拾牙凸轮安装架螺钉	2	SM11/64(40)×9
C04	H0114D8001	拾牙凸轮	1	
C05	H0116D8001	拾牙凸轮挡板1	1	
C06	H0117D8001	挡油板	1	
C07	H0118D8001	拾牙凸轮挡板2	1	
C08	H0120D8001	端盖安装弹簧	1	
C09	HA124B0713	端盖安装弹簧螺钉	1	SM3/32(56)×2.2
C10	H0119D8001	拾牙凸轮挡板安装螺钉	2	SM1/8(44)×12
C11	H0115D8001	拾牙凸轮滑块	1	
C12	H0152D8001	送布曲柄螺钉	1	SM5/16(24)×7
C13	H34411C410	送布轴紧圈螺钉	2	SM9/64(40)×4
C14	H0148D8001	送布轴紧圈	1	
C15	H0147D8001	送布轴油封螺钉	1	SM11/64(40)×6
C16	H0106D8001	下轴轴套左	1	
C17	H0134D8001	羊毛毡	1	
C18	H0133D8001	油线(4)	1	
C19	H0129D8001	油线固定夹3	1	
C20	H3129F0691	油线固定夹3安装螺钉	2	SM3/32(56)×2.5
C21	H0151D8001	送布曲柄滑块导架	1	
C22	H0150D8001	送布曲柄	1	
C23	H0132D8001	油线(3)	1	
C24	H0107D8001	下轴轴套中	1	
C25	H0128D8001	油线固定夹2安装螺钉	2	SM11/64(40)×10
C26	H0127D8001	油线固定夹2	1	
C27	H007013030	送布曲柄滑块螺钉挡圈	1	GB/T896 3
C28	H0141D8001	送布曲柄滑块	1	
C29	H0138D8001	送布牙	1	
C30	H0140D8001	送布牙安装螺钉	2	SM1/8(44)×4
C31	H0142D8001	送布曲柄滑块螺钉	1	SM11/32(28)×4.5
C32	HA600E2080	梭芯套组件	1	
C33	HA600E2060	梭芯	1	
C34	HA606E0066	旋梭组件	1	
C35	H0108D8001	针板安装架	1	
C36	H0109D8001	针板	1	
C37	H0110D8001	针板安装螺钉	2	SM11/64(40)×6.2
C38	H0117B8001	针板安装架螺钉	4	SM9/64(40)×9.5
C39	HA100B2110	牙架支撑块偏心销支紧螺钉	2	SM11/64(40)×5.5
C40	H0143D8001	牙架支撑块	1	
C41	H0144D8001	牙架支撑块偏心销	1	
C42	H0137D8001	牙架弹簧	1	
C43	H0136D8001	牙架	1	

C. 拾牙送布、下轴部件

序号	样本编号	名 称	数量	备 注
C44	H0125D8001	牙架支撑座压紧螺钉	1	SM11/64" (40) × 5
C45	H0123D8001	牙架支撑座安装螺钉	2	SM11/64 (40) × 14.5
C46	H0124D8001	牙架支撑座安装螺钉弹簧	2	
C47	H0122D8001	牙架支撑座	1	
C48	H0126D8001	油线固定夹1	1	
C49	H0130D8001	油线 (1)	1	
C50	HA100C2170	牙架弹簧安装螺钉	2	SM1/8 (44) × 4.5
C51	H0131D8001	油线 (2)	1	
C52	HQ104D7101	下轴组件	1	
C53	HA300C2030	送布连杆销 (下) 螺钉	1	SM11/64 (40) × 8
C54	H4722G8001	送布滑块	2	
C55	H6012D8001	送布连杆销 (上)	1	
C56	H6011D8001	送布连杆	1	
C57	H6010D8001	送布连杆销 (下)	1	
C58	HA304G0656	送布连杆轴曲柄左螺钉	1	SM3/16 (28) × 15
C59	H0162D8001	连杆螺钉	2	SM1/4 (40) × 7
C60	HA113F0684	送布连杆曲柄销螺钉	1	SM15/64 (28) × 8.5
C61	H6009D8001	送布连杆曲柄销	1	
C62	HA105D0661	送布连杆轴紧圈	1	
C63	HA105D0662	送布连杆轴紧圈螺钉	2	SM1/4 (40) × 4
C64	H0156D8001	送布连杆轴轴套	2	
C65	H2000I2080	送布连杆轴轴套螺钉	2	SM11/64 (40) × 8.5
C66	HA800F2020	送布连杆曲柄螺钉	1	SM15/64 (28) × 13.5
C67	H0164D8001	送布连杆曲柄	1	
C68	H0158D8001	送布连杆轴曲柄右	1	
C69	H0153D7101	送布连杆轴组件	1	
C70	HA104G0012	送布连杆轴曲柄右螺钉	1	SM3/16 (28) × 12
C71	H0161D8001	连杆	1	
C72	H0160D8001	送布连杆轴曲柄左	1	
C73	H0146D8001	送布轴	1	

D. 针距调节部件



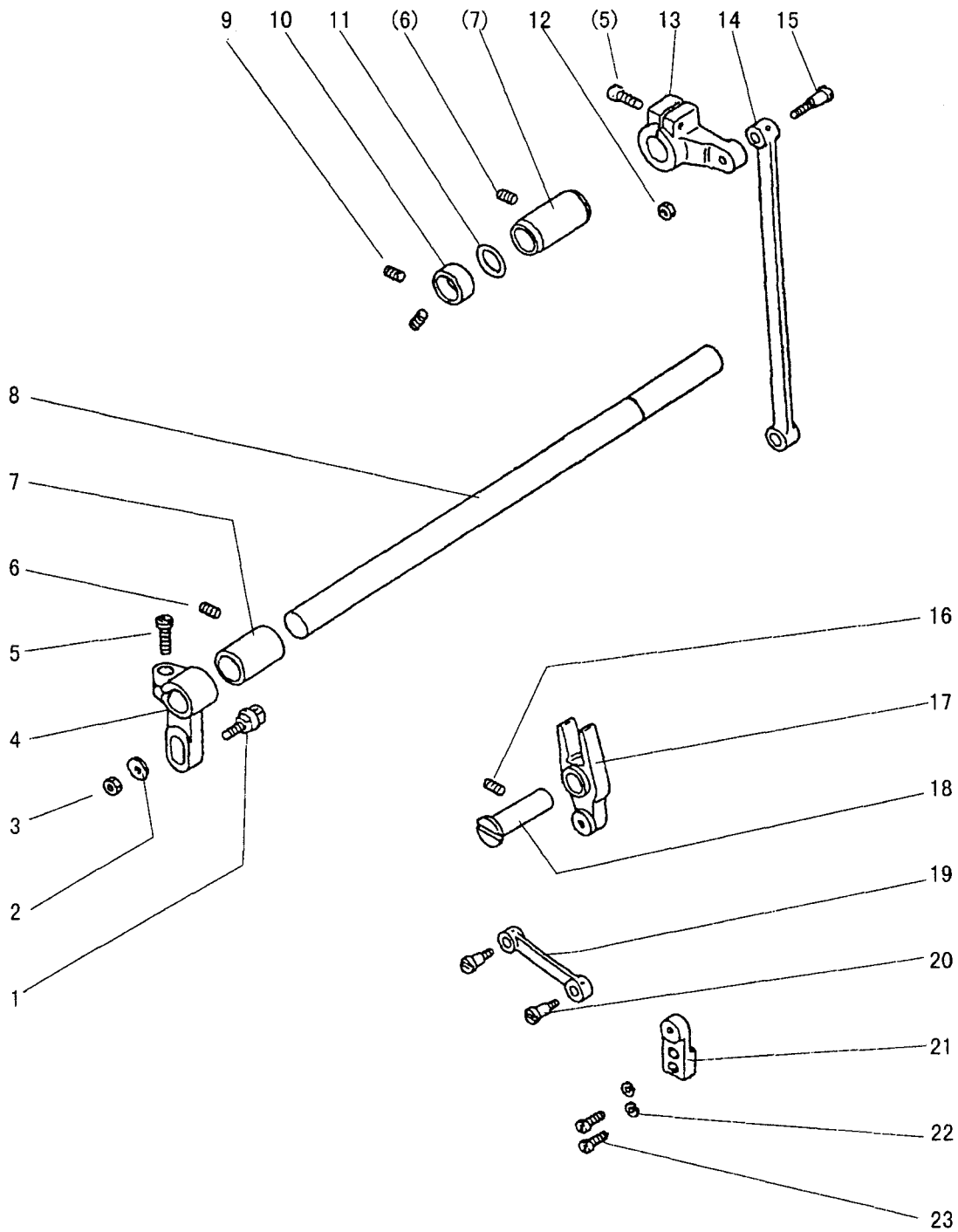
D. 针距调节部件

序号	样本编号	名称	数量	备注
D01	H6009E8001	针距调节摆杆	1	
D02	HA113F0684	针距调节摆杆铰链轴螺钉	1	SM15/64(28)×8.5
D03	H6013E8001	针距连杆销	1	
D04	H6012E8001	针距连杆垫圈	1	
D05	H007013040	针距连杆挡圈	1	GB/T896 4
D06	H6010E8001	针距连杆	1	
D07	HA3411D308	针距调节摆杆铰链轴轴套螺钉	1	SM15/64(28)×7
D08	HA704B0655	针距调节摆杆铰链轴轴套	1	
D09	HA100F2040	针距调节摆杆铰链轴	1	
D10	HA700B2120	橡皮塞	1	φ20
D11	HA108G0661	倒缝台紧圈	1	
D12	HA105D0662	倒缝台紧圈螺钉	2	SM1/4(40)×4
D13	HA100G2040	倒缝台轴套	1	
D14	HA100B2110	倒缝台轴套螺钉	1	SM11/64(40)×5.5
D15	H6006E8001	倒缝台	1	
D16	HA100C2020	支撑轴螺钉	1	SM15/64(28)×10
D17	H6007E8001	支撑轴	1	
D18	H6008E8001	支撑轴销	1	
D19	H4723G8001	倒缝台导向板	2	
D20	HA300C2030	倒缝台导向板螺钉	4	SM11/64(28)×8
D21	HA100F2090	止动销弹簧	1	
D22	HA700F2030	止动销	1	
D23	HC01360	针距标盘座O型圈	1	GB3452.1 36
D24	H6015E8001	针距标盘座	1	
D25	HA113F3022	O型圈	1	
D26	H6017E8001	针距标盘座轴	1	
D27	HA109F0674	针距调节螺杆密封圈	1	
D28	HA720F0681	针距调节螺杆	1	
D29	HA720F0683	针距标盘定位板	1	
D30	HA720F0685	标盘螺钉衬套	1	
D31	HA720F0686	标盘螺钉	1	SM3/16(28)×18
D32	HA806F0651	标盘面板	1	
D33	HA7421F120	针距标盘	1	
D34	HA720F0687	针距按键簧	1	
D35	HA100E2150	针距标盘座螺钉	4	SM11/64(40)×10
D36	HA113F0683	倒缝操纵杆吊紧螺钉	1	SM3/16(28)×6.5
D37	HA104F0654	倒缝操纵杆螺钉	2	SM15/64(28)×10
D38	HA309F0671	倒缝操纵杆	1	
D39	HA100F2110	倒缝操纵杆弹簧垫圈	1	
D40	H3008F0671	倒缝操纵杆短轴	1	
D41	HA113F3022	倒缝操纵杆短轴密封圈	1	
D42	HA100F2130	倒缝操纵杆曲柄螺钉	1	SM15/64(28)×14.5
D43	H6020E7101	倒缝操纵杆曲柄组件	1	

D. 针距调节部件

序号	样本编号	名 称	数量	备 注
D44	HA100C2190	拉簧架螺钉	2	SM11/64(40)×4
D45	H0104E8001	拉簧架	1	
D46	HA806C0675	拉簧钩	1	
D47	H6023E8001	拉簧	1	
D48	H0106E8001	倒缝操纵杆曲柄弹簧	1	

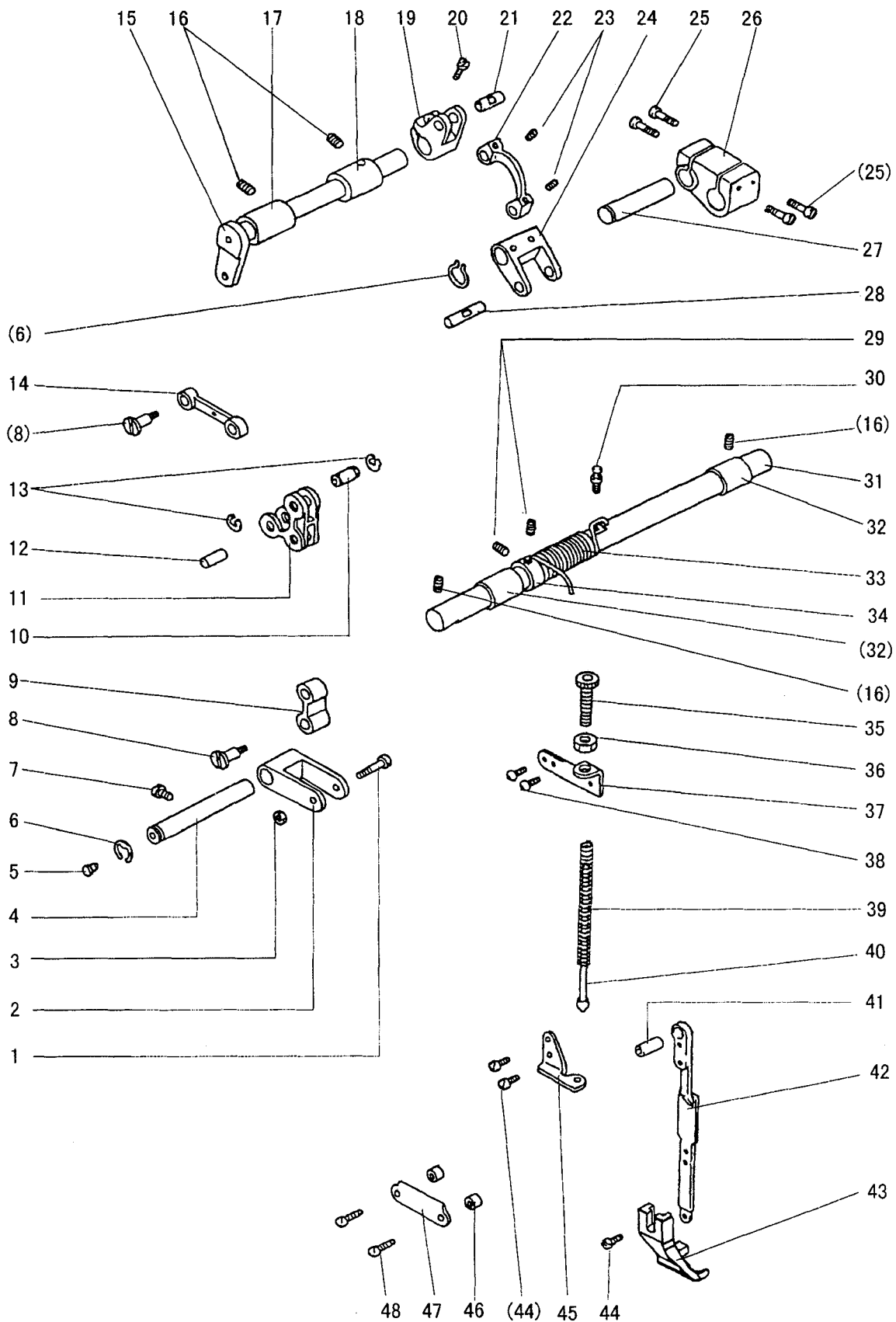
E. 压脚摆动部件



E. 压脚提升、摆动部件

序号	样本编号	名 称	数量	备 注
E01	H2121I0065	提升压脚变动曲柄轴组件	1	
E02	H2013J0065	垫圈	1	
E03	H2013N0067	压脚曲柄连接螺母	1	SM1/4 (24)
E04	H6006F8001	压脚摆动曲柄 (左)	1	
E05	H6017F8001	压脚摆动曲柄螺钉	2	SM15/64 (28) × 18
E06	HA100B2110	压脚摆动轴套螺钉	2	SM11/64 (40) × 5.5
E07	H6008F8001	压脚摆动轴套	2	
E08	H6007F8001	压脚摆动轴	1	
E09	HA105D0662	紧圈螺钉	2	SM1/4 (40) × 4
E10	HA108G0661	摆动轴紧圈	1	
E11	H6018F8001	O型圈	1	
E12	H2010J0066	提升压脚调节螺母	1	SM9/32 (28)
E13	H6013F8001	压脚摆动曲柄 (右)	1	
E14	H6014F8001	压脚摆动曲柄 (右) 连杆	1	
E15	H2012N0066	压脚摆动曲柄 (右) 连杆螺钉	1	SM9/32 (28) × 7
E16	HA3411D308	送布凸轮螺钉	1	SM15/64 (28) × 7
E17	H6015F8001	提升压脚变动曲柄	1	
E18	H6010F8001	提升压脚变动曲柄导柱	1	
E19	H6016F8001	提升压脚变动曲柄连杆	1	
E20	H2004J0662	提升压脚连杆螺钉	2	SM1/4 (40) × 5
E21	H2004J0661	摆动连杆座	1	
E22	HA100I2050	摆动连杆座螺钉弹簧垫圈	2	
E23	H2004J0067	摆动连杆座螺钉	2	SM9/64 (40) × 7

F. 压脚提升部件



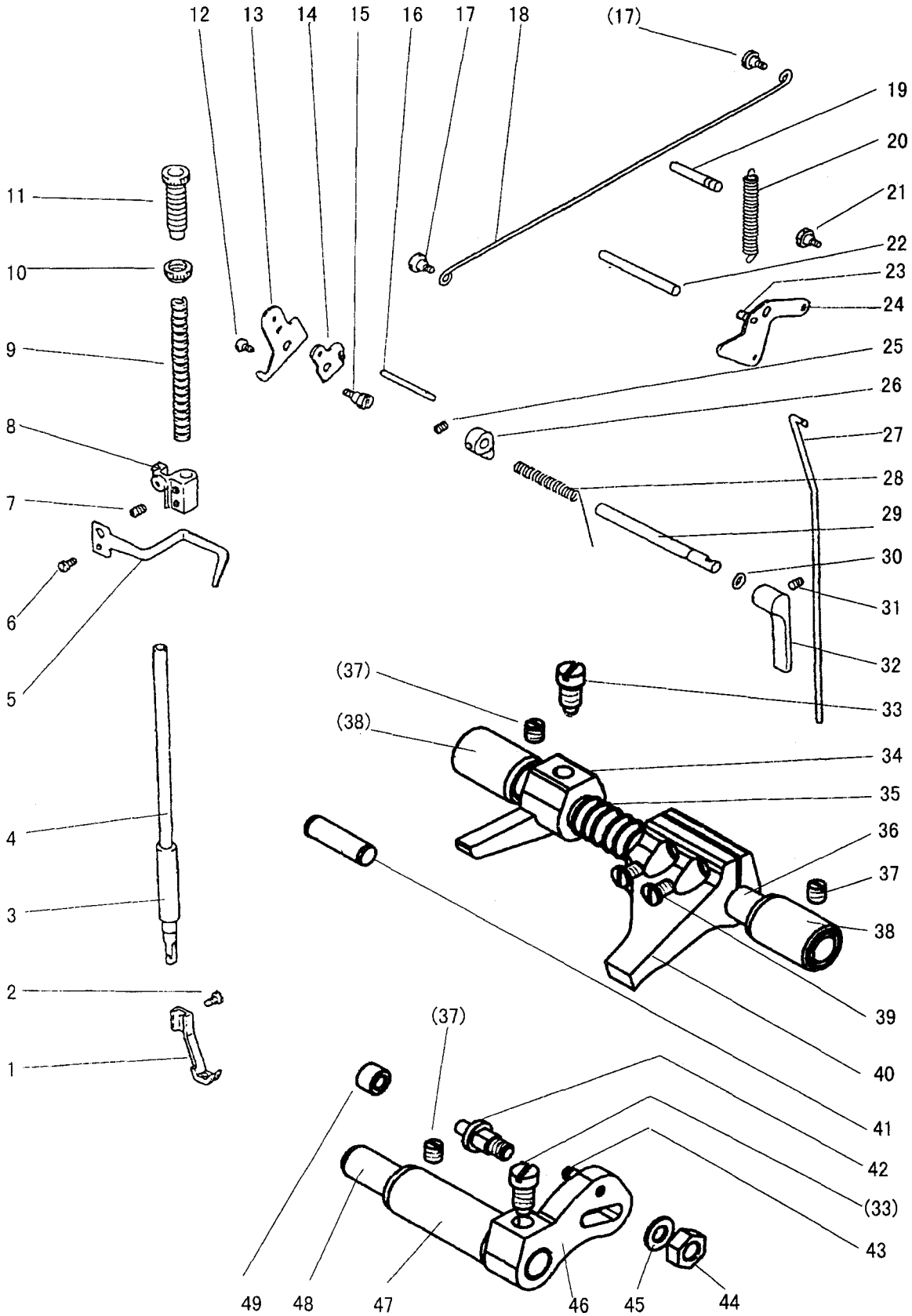
F. 压脚提升部件

序号	样本编号	名 称	数量	备 注
F01	H6029G8001	送料曲柄连接螺钉	1	SM15/64 (28) × 5
F02	H6030G8001	压脚送料曲柄支架	1	
F03	H6040G8001	送料曲柄连接螺母	1	SM15/64 (280)
F04	H6031G8001	送料曲柄轴	1	
F05	HA300B2110	橡皮塞	1	φ 5.7
F06	H007009100	压脚提升轴支架轴挡圈	2	GB/T894.1 10
F07	HA110D0672	曲柄螺钉	1	SM15/64 (28) × 12
F08	H2004J0662	压脚送料曲柄曲柄连杆螺钉	2	SM1/4 (40) × 5
F09	H6027G8001	送料曲柄连杆	1	
F10	H6022G8001	送料曲柄铰链轴 (上)	1	
F11	H6024G8001	压脚送料曲柄	1	
F12	H6028G8001	送料曲柄铰链轴 (下)	1	
F13	H007013060	E型挡圈	2	GB/T896 6
F14	H6023G8001	压脚送料曲柄连杆	1	
F15	H6005G8001	压脚提升轴	1	
F16	HA100B2110	提升轴轴套螺钉	4	SM11/64 (40) × 5.5
F17	H6006G8001	压脚提升轴轴套 (左)	1	
F18	H6007G8001	压脚提升轴轴套 (右)	1	
F19	H6009G8001	提升轴调节曲柄	1	
F20	HA800F2020	提升轴调节曲柄螺钉	1	SM15/64 (28) × 13.5
F21	H6010G8001	提升轴调节曲柄轴	1	
F22	H6011G8001	提升轴调节曲柄连杆	1	
F23	H6039G8001	提升轴调节曲柄连杆螺钉	2	SM11/64 (40) × 3.8
F24	H6015G8001	压脚提升轴支架曲柄	1	
F25	HA7311C606	压脚提升轴支架螺钉	4	SM11/64 (40) × 15
F26	H6013G8001	压脚提升轴支架	1	
F27	H6014G8001	压脚提升轴支架轴	1	
F28	H6016G8001	压脚提升轴支架曲柄轴	1	
F29	HA105D0662	压脚提升调节轴紧圈螺钉	2	SM1/4 (40) × 4
F30	H6020G8001	压脚提升调节轴螺钉	1	SM15/64 (28) × 10
F31	H6019G8001	压脚提升调节轴	1	
F32	HA100G2040	压脚提升调节轴轴套	2	
F33	H6021G8001	压脚提升调节轴弹簧	1	
F34	HA108G0661	压脚提升调节轴紧圈	1	
F35	H2010J0065	提升压脚调节螺钉	1	
F36	H2010J0066	提升压脚调节螺母	1	SM9/32 (28)
F37	H6032G8001	提升压脚弹簧架	1	
F38	HA300C2030	提升压脚弹簧架固定螺钉	2	SM11/64 (40) × 8
F39	H6038G8001	提升压脚簧	1	
F40	H6034G7101	压脚簧导柱组件	1	
F41	H6037G8001	压脚连杆轴套	1	
F42	H6036G8001	压脚连杆	1	
F43	H0104G8001	外压脚	1	

F. 压脚提升部件

序号	样本编号	名 称	数量	备 注
F44	H2000I2050	压脚螺钉	3	SM9/64(40)×8
F45	H6033G8001	提升压脚导柱定位板	1	
F46	H2000N0040	压脚连杆压板垫块	2	
F47	H2000N0030	提升压脚连杆压板	1	
F48	HA111G0683	连杆压板螺钉	2	SM11/64(40)×12

G. 压脚部件



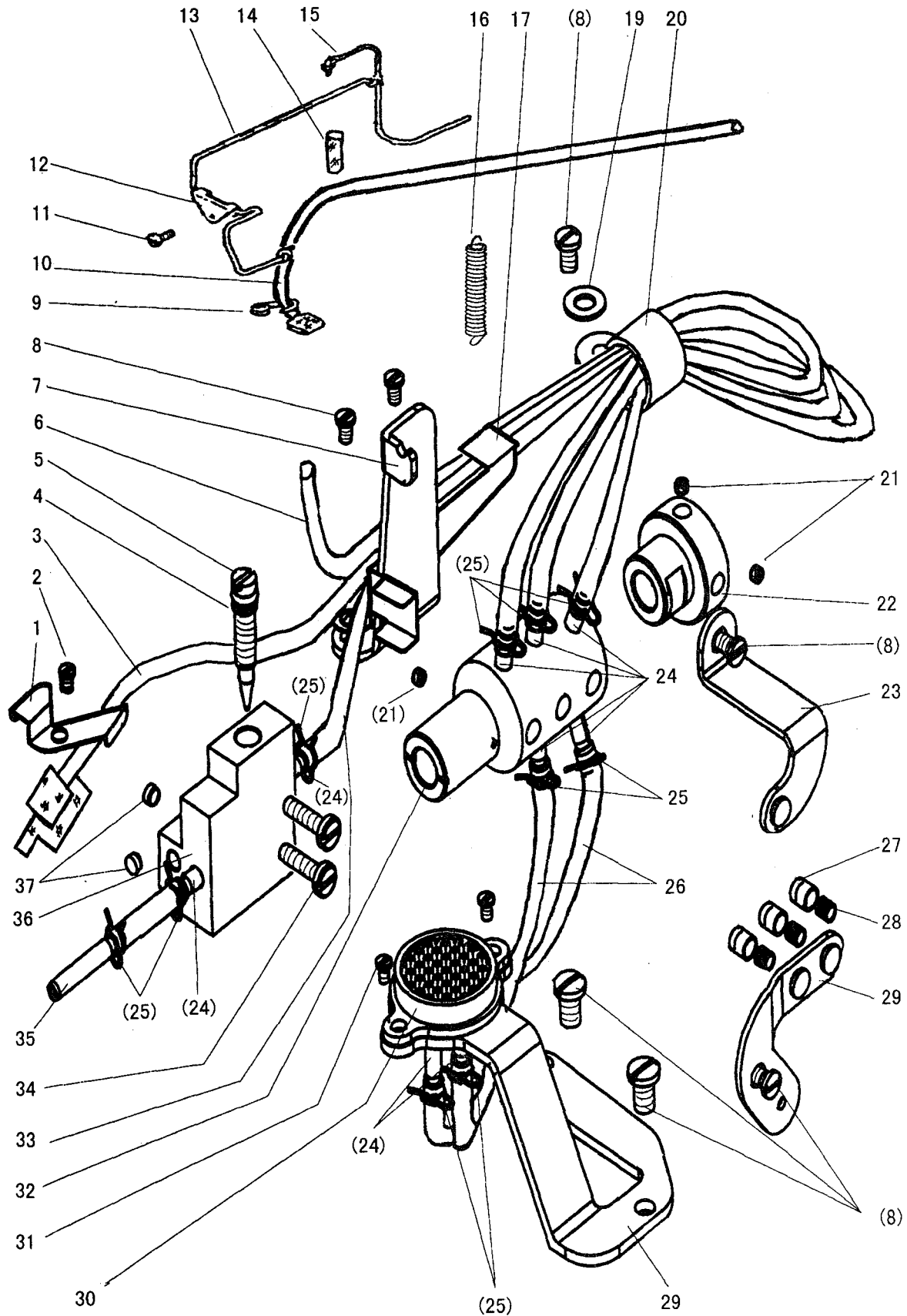
G. 压脚部件

序号	样本编号	名 称	数量	备 注
G01	H0104H8001	内压脚	1	
G02	HA7311CH06	压脚螺钉	1	SM9/64(40)×8
G03	HA704B0651	压紧杆轴套	1	
G04	H6019H8001	压紧杆	1	
G05	H6023H8001	大线勾	1	
G06	HA700F2100	大线勾螺钉	1	SM11/64(40)×7
G07	HA3411D308	压紧杆导架螺钉	1	SM15/64(28)×7
G08	H6027H8001	压紧杆导架	1	
G09	H1100H2020	压紧杆弹簧	1	
G10	HA117H0692	调压螺钉锁紧螺母	1	SM1/2(28)
G11	H6022H8001	调压螺钉	1	SM1/2(28)×43
G12	HA107H1013	膝控提升杠杆左螺钉	1	SM11/64(40)×6.5
G13	H6014H8001	膝控提升杠杆左	1	
G14	HA305H6611	松线凸轮	1	
G15	HA100H2050	松线凸轮螺钉	1	SM15/64(28)×6.7
G16	HA100H2060	松线钉	1	
G17	HA107H0662	膝控提升拉杆螺钉	2	SM3/16(28)×3.5
G18	H6013H8001	膝控提升拉杆	1	
G19	HA100H2080	膝控提升杠杆(右)弹簧销短	1	
G20	H6017H8001	膝控提升杠杆(右)弹簧	1	
G21	HA100H2050	膝控提升杠杆(右)螺钉	1	SM15/64(28)×5.2
G22	H6025H8001	膝控提升杠杆(右)弹簧销长	1	
G23	H6024H8001	膝控提升杠杆(右)弹簧销	1	
G24	H6016H8001	膝控提升杠杆(右)	1	
G25	HA100C2090	压紧杆提升凸轮螺钉	1	SM15/64(28)×4.5
G26	H6010H8001	压紧杆提升凸轮	1	
G27	H0122H8001	膝控提升连杆	1	
G28	H6008H8001	压脚扳手轴弹簧	1	
G29	H6007H8001	压脚扳手轴	1	
G30	HA300H2080	压脚扳手轴O型圈	1	
G31	HA305E0662	压脚扳手螺钉	1	SM15/64(28)×4.5
G32	H6006H8001	压脚扳手	1	
G33	HA100C2070	膝控提升轴曲柄右螺钉	2	SM9/32(28)×10
G34	H0110H8001	膝控提升轴曲柄右	1	
G35	H0107H8001	膝控提升轴弹簧	1	
G36	H0105H8001	膝控提升轴	1	
G37	H2000I2080	膝控提升轴轴套紧定螺钉	3	SM11/64(40)×8.5
G38	H0106H8001	膝控提升轴轴套	2	
G39	HA800F2020	膝控提升轴曲柄左螺钉	2	SM15/64(40)×13.5
G40	H0109H8001	膝控提升轴曲柄左	1	
G41	H0121H8001	销	1	
G42	H0117H8001	曲柄铰链轴	1	
G43	H0120H8001	拉簧销	1	

G. 压脚部件

序号	样本编号	名 称	数量	备 注
G44	H0118H8001	曲柄铰链轴螺母	1	
G45	H2013J0065	曲柄铰链轴垫圈	1	
G46	H0116H8001	膝控提升拉杆轴曲柄	1	
G47	H0112H7101	膝控提升拉杆轴轴套组件	1	
G48	H0111H8001	膝控提升拉杆轴	1	
G49	H0119H8001	曲柄铰链轴滚柱	1	

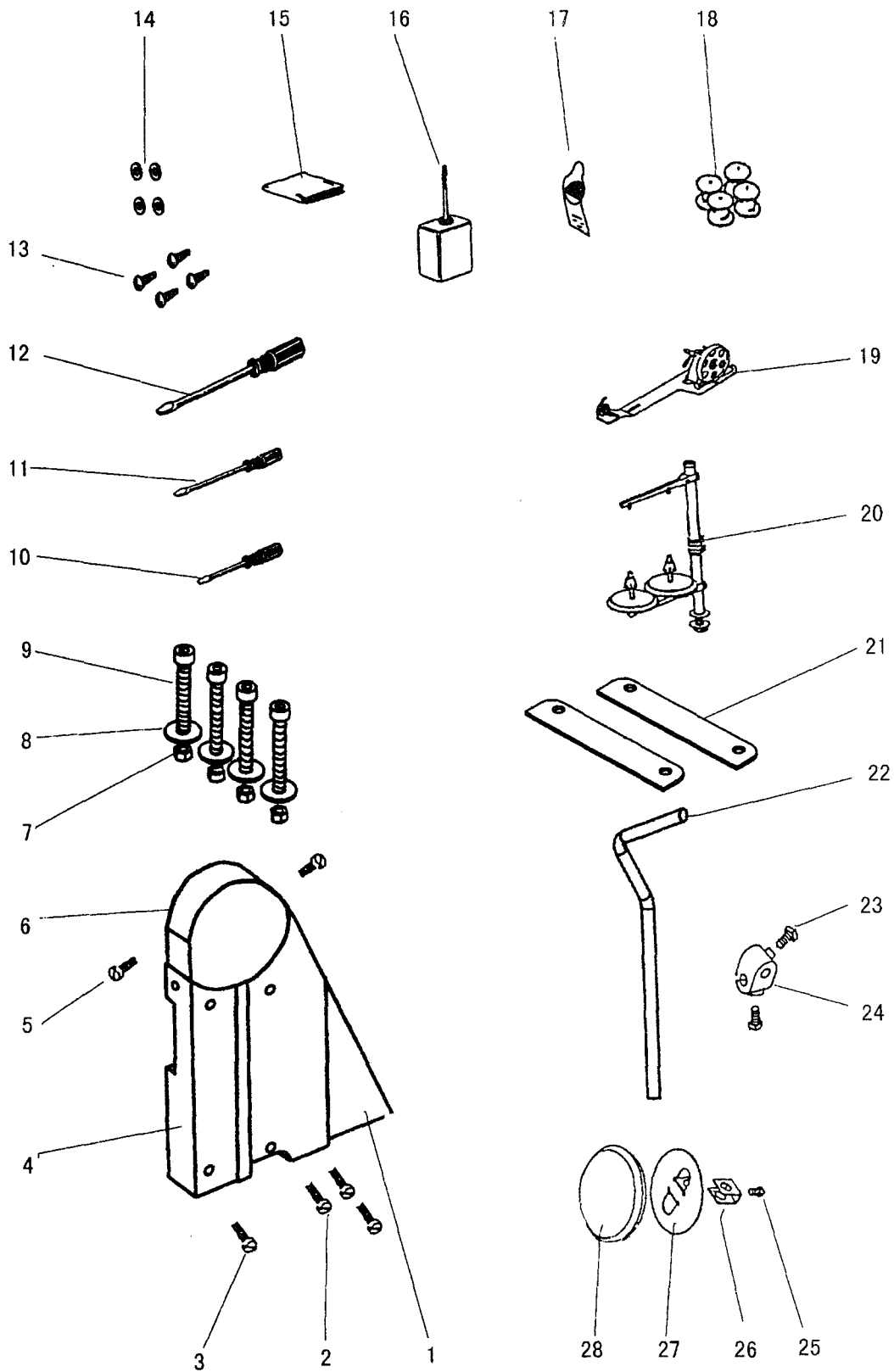
H. 油泵部件



H. 油泵部件

序号	样本编号	名 称	数量	备 注
H01	H0124I8001	下轴回油管夹	1	
H02	H0109C8001	下轴回油管夹固定螺钉	1	SM1/8(44)×4.5
H03	H0114I7101	下轴回油管滤油毡组件	1	
H04	H0131I8001	油量调节螺钉O型圈	1	
H05	H0130I8001	油量调节螺钉	1	
H06	H0120I8001	上轴供油管	1	
H07	H0108I8001	拉簧架	1	
H08	HA100C2190	拉簧架螺钉	7	SM11/64(40)×8
H09	HA300I2060	回油管弹簧夹	1	
H10	H0122I7101	上轴回油管组件	1	
H11	HA106B0676	油线固定架螺钉	1	
H12	H6009I8001	油线固定架	1	
H13	H6017G8001	压脚提升轴支架曲柄轴油线	1	
H14	HA700B2150	铰链轴导油羊毛毡	1	
H15	H6019I8001	油线	1	
H16	H0105E8001	拉簧	1	
H17	H0109I8001	油管固定夹	1	
H18	H005001040	油管塑料夹垫圈	1	GB/T97.1 4
H19	H0107I8001	油管塑料夹	1	
H20	H2000I2080	下轴轴套右螺钉	3	SM11/64(40)×8.5
H21	H0121I8001	下轴柱塞凸轮(右)	1	
H22	H0113I8001	柱塞挡板2	1	
H23	HA110E0672	油管接头	9	
H24	HA300I2030	油管弹簧夹	10	
H25	H0118I8001	进油管	2	
H26	H0132I8001	下轴轴套右柱塞	3	
H27	H0133I8001	下轴轴套右柱塞弹簧	3	
H28	H0106I8001	油泵滤网架	1	
H29	H0112I8001	柱塞挡板1	1	
H30	H3215K0692	油泵滤网	1	
H31	H3100F2360	油泵滤网安装螺钉	2	SM9/64(40)×7
H32	H0111I8001	下轴轴套右	1	
H33	H0119I8001	下轴供油管1	1	
H34	H0129I8001	油量调节器安装螺钉	2	SM9/64(40)×13.7
H35	H0126I8001	油管接头(长)	1	
H36	H0125I8001	下轴供油管2	1	
H37	H0128I8001	油量调节器	1	
H38	H0128B8001	油量调节器闷头	2	

I. 附件



I. 附件

序号	样本编号	名 称	数量	备 注
I01	H5311I8001	皮带罩 (右)	1	
I02	HA300J2280	皮带罩安装螺钉	3	SM15/64 (28) × 8
I03	H2400K0160	皮带罩支撑螺钉	1	SM15/64 (28) × 8
I04	H5312I8001	皮带罩 (左)	1	
I05	H200000360	皮带罩 (上) 螺钉	2	SM11/64 (40) × 6
I06	H6307L8001	皮带罩 (上)	1	
I07	H003002080	机座安装螺母	4	GB/T6170 M8
I08	H005001080	机座安装螺钉垫圈	4	GB/T97.1 8
I09	H402080060	机座安装螺钉	4	GB/T67 M8×6
I10	HA300J2210	螺丝刀 (小)	1	
I11	HA300J2200	螺丝刀 (中)	1	
I12	HA300J2070	螺丝刀 (大)	1	
I13	H801045200	木螺钉	4	GB/T99 M4.5×20
I14	HA300J2230	木螺钉垫片	4	
I15	HA100J2180	机罩	1	
I16	HA100J2110	小油壶	1	
I17	H2000G2030	机针	4	DP×17 22#
I18	HA600E2060	梭芯	4	
I19	HA905S0066	绕线器组件	1	
I20	HA707S0068	线架组件	1	
I21	H0108J8001	防油密封垫	2	
I22	H5309I8001	膝控碰块弯杆	1	
I23	HA300J2180	碰块弯杆接头螺钉	2	SM5/16 (18) × 16
I24	H5313I8001	膝控碰块接头	1	
I25	HA106J0667	碰块架螺钉	1	SM15/64 (28) × 8
I26	HA106J0666	碰块架	1	
I27	HA106J0665	膝控碰块	1	
I28	HA106J0668	碰块垫	1	

上 海 惠 工 缝 纫 机 三 厂
SHANGHAI HUIGONG NO.3 SEWING MACHINE FACTORY

地址: 上海市宜山路1418号

ADD: 1418, Yishan Road, Shanghai, China

邮编: 201103

Zip Code: 201103

内销业务: 电话: 86-21-64061284 传真: 86-21-64462799

零件服务: 电话: 86-21-64851424 传真: 86-21-64851424

Overseas Business: TEL: 86-21-64853303 FAX: 86-21-64854304

E-mail: highlead@online.sh.cn <http://www.highlead.com.cn>

制造商保留因技术改进而更改内容的权利, 恕不另行通知

2003年12月印制